

SODINGER RUNDBLICK

5. Jahrgang

29. Juli 1963

Nummer 26

Anzeigenblatt der Einzelhändler für Sodingen, Holthausen und Börnig

Lieber Rundblickleser!

Montag beginnt der Sommer-Schluß-Verkauf. Er liegt in diesem Jahr recht günstig, denn der späte Beginn dieses Sommers läßt uns noch auf recht viele warme Sonnentage hoffen. Was liegt da näher, als die wirklich preisgünstigen Räumungsverkäufe unserer Fachgeschäfte für uns zu nutzen. Ich konnte mich bei meinen Besuchen in den führenden Geschäften unseres Stadtteiles selbst anhand vieler Beispiele davon überzeugen, daß es sich tatsächlich um echte Räumungsverkäufe der Sommerkollektionen handelt. Die Läger müssen zur Aufnahme der Herbst- und Winterkollektionen freigegeben werden. Minderwertige, extra zum Schlußverkauf angefertigte Ware, gibt es bei unseren Einzelhändlern jedenfalls nicht!

Auf meine diesbezügliche Frage antwortete mir ein führender Fachhändler: „Wir wollen doch unsere Kunden nicht betrügen.“

Aber nicht nur Schuhe und Textilien sind jetzt preiswert, auch die Händler anderer Branchen halten ihren „Saisonverkauf“. Mir fiel zum Beispiel auf, daß Kühlschränke, Fernsehgeräte und Gartenmöbel jetzt wesentlich preiswerter sind. Auch hier ist man bestrebt, die Läger freizumachen. Ein Kühlschrank, der bis zum nächsten Jahr im Lager steht, arbeitet zwar auch dann noch einwandfrei, ist aber im nächsten Jahr ein altes, schlecht verkäufliches Modell. Also auch hier nicht lange überlegen, sondern bei Bedarf zugreifen.

Es gibt noch mehr erfreuliches aus unserem Stadtteil zu melden. Wir können jetzt in Sodingen die neuesten Simca-Kraftwagen kaufen. Diese temperamentvollen Autos, bei denen Präzision und solides Können groß geschrieben werden, zeigt Ihnen gerne Herr Theilen von der Aral-Tankstelle Ecke Mont-Cenis- und Gysenbergstraße. Die Gasolin-Tankstelle Glaser hat sich einen ganz besonderen Kundendienst ausgedacht. Hier werden mit einem der modernsten Prüfgeräte alle wichtigen Funktionen eines Kraftwagenmotors dreimal im Jahr kostenlos überprüft.

An diesen wenigen Beispielen, die ich Ihnen, verehrte Leser, heute aufzählen konnte, sehen Sie selbst, daß die Geschäfts- und Firmeninhaber unseres Stadtteils tatsächlich auf „Draht“ sind. Sie

wollen ihren Kunden in jeder Beziehung das Fortschrittlichste und Beste bieten. Es ist jetzt wirklich so (vor ein paar Jahren konnte ich das noch nicht sagen!) alles, aber auch wirklich alles können wir jetzt in unserem Stadtteil kaufen. Dazu sehr preiswert und in großer Auswahl. Lohnt es sich denn wirklich noch zum Einkaufen in das Gewühle der großen Städte zu fahren

Doch nicht alles ist in unserem Stadtteil so, wie wir es gerne sehen möchten. Da ist z. B. das seit Jahren brachliegende Gelände vor dem alten Sodinger Sportplatz an der Mont-Cenis-Straße. Wie schnell und mit wenigen finanziellen Mitteln wäre gerade jetzt, nach dem erfolgten Umbau der Mont-Cenis-Straße, an dieser Stelle eine Grünanlage mit ein paar Bänken anzulegen. Hier, sozusagen an der Eingangspforte unseres Stadtteils, sollten die Behörden in dieser Richtung etwas unternehmen und das möglichst schnell. Was meinen unsere Stadtverordneten zu diesem Vorschlag?

Noch etwas wäre an dieser Stelle zu bemängeln. Die an der Kreuzung Mont-Cenis-, Sodinger- und Gysenbergstraße installierte Verkehrsampel wurde bisher immer noch nicht in Betrieb genommen. Es wäre ratsam, die Masten der Anlage mit Schildern „Ampel außer Betrieb“ zu versehen, denn an schönen Tagen scheint die Abendsonne so intensiv in die toten Augen der Anlage, daß ein aus Richtung Herne kommender Kraftfahrer immer „rot“ sieht. Besonders auswärtige Fahrer halten hier ständig an. Ist diese Tatsache unserer Polizei noch nie aufgefallen?

Ausruhen können wir uns jetzt auf den neu aufgestellten Bänken neben dem Sodinger Amtshaus. Die Gelegenheit, hier etwas zu verschnauften, wird besonders von unseren älteren Mitbürgern gern wahrgenommen. Unsere Bitte an die Stadt: Stellt an dieser Stelle bitte einen Papierkorb auf, denn unser Stadtteil soll doch noch schöner und sauberer werden.

Bis zum nächsten Mal Ihr

E. W. NEUMANN

Mit Volldampf in den Sommer-Schluß-Verkäufen

Auch beim Schlußverkauf ist klar
Kauf am Ort und spar!

Beachten Sie bitte die günstigen Angebote und Hinweise in dieser Ausgabe



- Elektro-Herde
- Kühlschränke
- Fahrräder
- Radio u. Fernsehgeräte
weit unter Listenpreis
Besonders preiswerte
Glas-, Porzellan- und
Küchengeräte
- Sehr schöne Kaffeeservice
in großer Auswahl

LINKA

Radio
Fernsehen
Elektro
Fachgeschäft

Glas
Porzellan
Haus- und
Küchengeräte

Am Denkmal — Ruf 5 24 16

Das führende Fachgeschäft mit dem
zuverlässigen Kundendienst. Eigene Re-
paraturwerkstatt für Radio-, Fernseh-
und Elektrogeräte.

Durch Großeinkauf für meine 6 Ge-
schäfte bin ich immer in der Lage,
meinen Kunden laufend besonders
günstige Preisangebote zu machen.

B. Pieper

Ein Begriff für preiswerte

LEBENSMITTEL,

SPIRITUOSEN

FEINKOST,

Mont-Cenis-Straße 205,

Mont-Cenis-Straße 256,

Gerther Straße 32

im Uhlenbruch 2a

an der Tennescheuer 24

Constantin: Pieperstraße 12a

dem Teil unserer heutigen Ausgabe lie-
gen Prospekte der Reformhäuser Schäfer
Schmalenberg bei. Wir bitten um freund-
liche Beachtung.

● **Mit Vollgas in den Schlußverkauf**
Die alten Preise fliegen über Bord!

● **Wir räumen unser Sommerlager**
im SSV zu jedem Preis!

● **Stoffe und Reste so billig wie nie zuvor**

Kleine Buntreste bis 1 m Länge 90 brt. m 0,40 DM

Kleider-Buntdruck-Reste 90 brt. m 1,— DM
Maco-, Baumwollsatén usw.,
nur brauchbare Längen

● **Acetat-Buntdruck-Reste** 90 brt. m 2,50 u. 1,50 DM
in Kleiderlängen

Rayon-Filmdruck 90 brt. m 0,90 DM
sommerliche Kleiderware

● **Diolen-Gardinen** 150 hoch m 3,90 DM
gemustert, mit Abschluß

Woll-Kammgarn, uni 150 brt. m 6,90 DM

● **Jaquard** 90 brt. m 1,50 DM
in herbstlichen Farben

Leinen-Struktur 140 brt. m 2,50 DM
schwere Ware für Röcke und Kostüme

● **Trevira-Wollkammgarn-Reste** 140 brt. m 8,— DM
für Röcke und Kleider

Trevira, uni in vielen Farben, 140 brt. m 8,90 DM

Shetland-Wollkammgarn 140 brt. m 9,90 DM
reine Schurwolle, viele Dessins

Acetat-Tupfen 90 brt. m 2,— DM

Nyltest-Tupfen 90 brt. m 3,— DM

Schweizer Batist 140 brt. m 2,— DM

● **Kinder-Mantelstoff** 150 brt. m 7,90 5,90 u. 4,90 DM
reine Schurwolle

Mantel- u. Kostümstoff 150 brt. m 6,90 DM
reine Australwolle

Leinen-Webkaro 90 brt. m 1,90 DM
schwere Ware



jetzt auch in Herne-Sodingen Händelstr. 31

nahe dem Marktplatz, Bushaltestelle Denkmal

Sportspiegel

Der Abstieg des SV Sodingen ge-
hört der Vergangenheit an. Akut ist
der im August beginnende Start in die
neue Saison, dem der SVS recht opti-
mistisch entgegenseht. Diesen Eindruck
gewann man jedenfalls während der
am 13. Juli im Vereinslokal Köhlhoff
durchgeführten Jahreshauptversamm-
lung. Alle Vorstandsmitglieder wur-
den einstimmig gewählt. Einziger
Wermutstropfen war der Rücktritt des
altbewährten und verdienstreichen Ju-
gendleiters Jan Artin. Vereinsinterne
Probleme, die trotz wiederholter Zu-
sagen seitens des Vorstandes in den
letzten Jahren nicht gelöst werden
konnten, führten zu diesem, von den
Versammlungsteilnehmern mit großem
Bedauern zur Kenntnis genommenen
Schritt.

Der mit großem Interesse erwartete
Rechenschaftsbericht des 1. Kassierers
Otto Wittig bekräftigte den Ruf des
Sodinger Finanzministers als „Kalan-
nag“ des Vereins, dem es immer wie-
der trotz größter Widerstände ge-
lingt, den Verein schuldenfrei in die
neue Saison zu bringen. Unter Berück-
sichtigung der für die abgewanderten
Spieler Wilbrandt (Westfalia Herne),
Flieger (Arminia Bielefeld), Schuma-
cher (Sportfreunde Siegen), Wundrock
und Bäcker (beide TuS Nevendorf) ge-
währten Ablösesummen, weist das
Konto des SV Sodingen ein stattliches
fünftelliges Guthaben auf.

Nicht uninteressant ist die auf-
schlußreiche, von der Versammlung ge-
billigte Gründung eines „Förderer-
kreises“.

Schwerpunktprogramm des SVS

Das Zukunftsprogramm des Vereins
umfaßt zwei Schwerpunkte. Neben der
besonderen Betreuung der Seniorens-
pieler, wird die Nachwuchsförderung
im Vordergrund aller Aufgaben ste-
hen. Anton Murawa sagte hierzu wört-
lich: „Bei all unserem Tun müssen wir
daran denken, daß wir unseren Jun-
gen den Weg bereiten, und daß es
auf uns ankommt, ob die Jungen die
Freude am Fußballspiel behalten oder
verlieren werden.“

Der inzwischen neuverpflichtete Trai-
ner Willi Kronsbein, der neben Heinz
Edler und Erwin Schlebrowski in die
engere Wahl kam, übernimmt das
Training aller Amateurspieler. Die
sportliche Betreuung der Jugend liegt
in den Händen von Hennes Adamik.

Der Spielerkreis wurde durch
gunde Neuzugänge vergrößert: Horst
Waldau (22), Peter Krömer (19), beide
früher SV Altenbochum, und Wolfgang
Pruhs (25), zuletzt TuS Querenburg.

In der Gruppe II (Süd-West) der Ver-
bandsliga Westfalen spielen in den
kommenden Monaten folgende Mann-
schaften gegeneinander:

SV Sodingen, Arminia Ickern, TB
Eickel, BV Brambauer, Hombrucher SV,
VfL Hörde, TuS Eving-Lindenhorst, TuS
Iserlohn, VfL Schwerte, Dortmund 95,
SC Dahlhausen, VfL Bochum, SC Wat-
tenscheid 09, SSV Hagen, Hasper SV,
RSV Meinerzhagen.

Zum Sommer-Schluß-Verkauf

vom 29. Juli 1963 bis 10. August 1963

bringen wir enorm preisgünstige Angebote

Beachten Sie bitte

unseren Sonderprospekt!

TEXTILHAUS

Klassen+Koch

Herne-Sodingen, Mont-Cenis-Straße 282

Schmiede und Schlosserei
HEINRICH FUNCK



TANKSTELLEN:

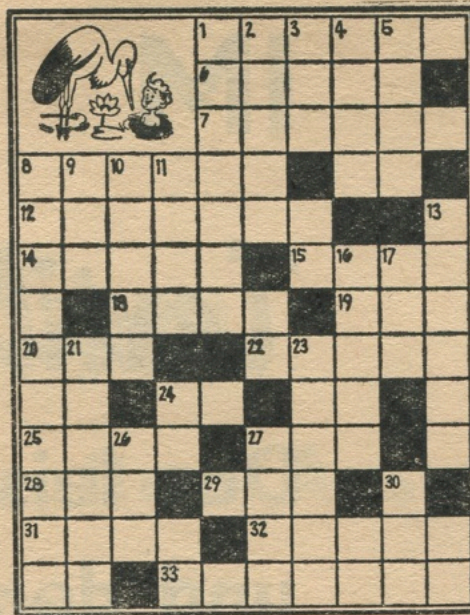
Händelstraße 18

Kirchstraße (Ecke Baueracker)

Bekannt für
vorbildliche Wagenpflege

Ladestation

RÄTSEL-Ecke



KREUZWORT-RÄTSEL

Waagrecht: 1. Fabelname von 13 Senkrecht, 6. Vermächtnis, 7. Erdkugel, 8. Wickeltuch für Kleinkinder, 12. Einzeller ohne feste Körperformen, 14. Mongolenherrscher, 15. Haushaltsplan, 18. Sohn Isaaks, 19. Männername, 20. Gold, 25. Grenzstreifen, Umgrenzung, 27. aus dem Gestein quellende Flüssigkeit, 28. englisch: eins, 29. überraschender Einfall in Filmen, 31. Vegetationsinsel, 32. italienische Seehandelsstadt, 33. auf unserem Bild zu sehen. Senkrecht: 1. Lehre von den Gleichungen, 2. leichte Vertiefung, 3. lateinisch: ich, 4. auf unserem Bild zu sehen, 5. Atmosphärenüberdruck (Abk.), 8. wasserdichter Stoff, Regenmantel, 9. süddeutsches Weinmaß, 10. Sammelbezeichnung für Haupt- und Eigenschaftswort, 11. lateinisch: Gott, 13. auf unserem Bild zu sehen, 16. Vormund (lat.), 17. Abschiedswort, 21. tropische Frucht, 23. Stöpsel der Babyflasche, 24. angebliche Körperausstrahlung, 26. Ort auf Ameland, 27. Besoldung von Künstlern, 30. Babynahrung.



Zuverlässige Markenuhren
Preiswerte Bestecke
Trauringe in allen Preislagen
Geschenkartikel
in großer Auswahl



Verkauf von
Württembergischer
Metallwaren

Eigene Reparaturwerkstatt

Bernhard Heitmann

Uhren-Fachgeschäft
Herne-Sodingen

Mont-Cenis-Str. 262, Am Denkmal

Fetzt

erhält jeder Anzug
nach der chem. Reinigung
die „Edelausrüstung“ **kexel**

gratis



Der älteste u. größte Fachbetrieb in Herne

Empfehle

meine erstklassigen
Fleisch- und Wurstwaren

Metzgerei

Liedtke

Kantstraße 4

Meine Spezialität:

Feinster Aufschnitt



Müde
Beine?

Venenkraft

stärkt die Beinvenen
schützt vor Erschlaffung, Stauung,
Krampfadernbildung
bewahrt Beine und Füße vor Über-
müdung, Ziehen, Schwere
und Spannungsgefühl

Dieses neue Tonicum empfiehlt Ihnen:

Reformhaus

Schmalenberg

Holthausen
Castroper Straße 306



Waren Sie schon in der Gaststätte
Stolpe!

- gemütlich eingerichtete Räume
- gepflegte Getränke
- reelle Preise

Haus Stolpe

Inh. Paul Meinhardt

Sodingen, Händelstraße 28

KRONEN-BIER

FIEGE-PILS

NEU IN SODINGEN

Ihre

**ZUFRIEDENHEIT
GARANTIERT**

Ihnen unser neues Prüfsystem!

Mit diesem modernsten aller Prüfgeräte überprüfen wir die Motore der Fahrzeuge unserer Kunden **3 x jährlich kostenlos** auf **Zustand, Leistung und Verbrauch**.

*Wir testen
Ihren Fahrzeugmotor*

Mit dem Ozillographen (dem E. K. G. des Motors) erkennen wir **Fehler in der Anlaßspannung und in der gesamten Zündanlage**.

NACH WERKSVORSCHRIFT! Wir kontrollieren den Schließwinkel.

Durch eine Analyse der Auspuffgase prüfen wir die Einstellung des Vergasers; wir prüfen die Kraftstoffpumpe druck- und saugseitig, prüfen die Kompression, **kurz alles, was für den Motor und seine Leistung von Bedeutung ist**.



Nutzen auch Sie diesen Vorteil, indem Sie sich als Kunde bei uns eintragen lassen.

Nur wir bieten Ihnen diese *kostenlose Prüfung* Ihres Kraftfahrzeuges!

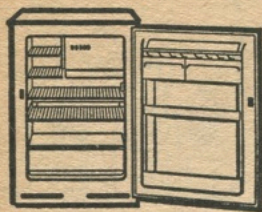
Kraftfahrzeugmeister

J. GLASER

Herne-Sodingen — Mont-Cenis-Straße 223 — Ruf 50633

● Gasolin-Großtankstelle — Kraftfahrzeug-Reparaturen — Wagenpflege — Schnelladestation ●

Bei diesen Preisen zugreifen!



Besonders preisgünstige Marken-
kühlschränke u. Waschautomaten
Sonderangebote in Fernseh- und
Rundfunkgeräten. Für Reise und
Camping, Kofferradios in großer
Auswahl!

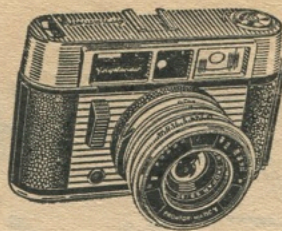
Fernsehen Schlüter

PHONO — ELEKTROGERÄTE — SCHALLPLATTEN

Castroper Straße 310 — Ruf 5 41 33

Vorbildlicher Kundendienst - Eigene Reparaturwerkstatt

Das schönste Hobby, das sich jeder leisten kann:



FOTOGRAFIEREN!

z. B. mit einer *Voigtlander*
(weil das Objektiv so gut ist!)
Natürlich aus dem Sodinger
Fachgeschäft

FOTO SCHAAL

Ausarbeitung Ihrer Ferienbilder, auch in Color,
im eigenen modernen Labor.

Sauber - preiswert - schnell

Fotoalben

Filme

Blitzgeräte

Winterurlaub unter olympischen Ringen

drei ... zwei ... eins ... ab, der
Schnee stiebt auf, über die Piste jagt
ein Weltmeister. Wenige Kilometer
entfernt kämpfen die Superathleten
des Skisports, die Langläufer, verbis-
sen um jeden Meter Boden. Die toll-
kühnen Skispringer fliegen schwerelos
und elegant zur 80-Meter-Marke, und
die harten Eishockey-Cracks kämpfen
unter tosender Anteilnahme des Pub-
licums um die kleine Hartgummi-
scheibe - kurzum:

Olympisches Fluidum.

Lassen Sie sich die einmalige Chance,
Olympische Spiele buchstäblich vor
der Haustür Deutschlands zu erleben,
nicht entgehen. Die TOUROPA hält in
Innsbruck selbst und in der näheren
Umgebung der Hauptstadt Tirols zahl-
reiche sorgfältig ausgesuchte Unter-
künfte bereit. Auch von verschiedenen
oberbayer. Zielorten der TOUROPA
(Entfernung nach Innsbruck ca. 50 km)
bestehen gute Sonder-Verbindungen
zu den Olympischen Kampfstätten.

Besuchen Sie die Olympischen Wint-
terspiele zu Innsbruck und verbinden
Sie damit einen Erholungsaufenthalt
in großartiger, hochalpiner Landschaft.
Erleben Sie Spitzensport und treiben
Sie selbst Wintersport zu Ihrem Ver-
gnügen und zu Ihrer Erholung; oder
genießen Sie Höhenluft und Höhen-
sonne auf bequemen Spazierwegen,
bei einer Pferdeschlittenfahrt oder im
Sesselstuhl auf einer Bergterrasse. Wel-
chen Ort Sie auch wählen - die TOU-
ROPA hat in bewährter Weise die
notigen Vorbereitungen getroffen, Ih-
ren Urlaub zu einem Erlebnis werden
zu lassen. Zum Schluß noch einen gu-
ten Rat - buchen Sie schon jetzt Ihre
Reise zu den Olympischen Wint-
terspielen.

TOUROPA-REISEN



zu den

IX. Olympischen Winterspielen

29. Januar - 9. Februar 1964

INNSBRUCK

Herner Reisebüro

Merkur GMBH

HERNE, Bahnhofsplatz, Ruf 5 21 88

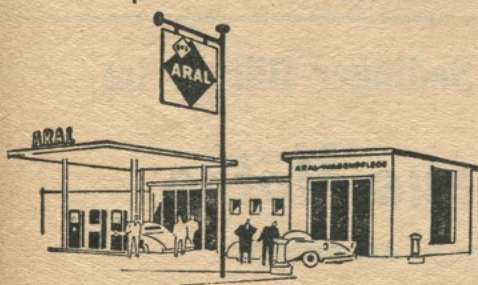
Sodingen Am Amtshaus



... jetzt anmelden!

Lassen Sie Ihren Wagen vor Antritt Ihrer Urlaubsreise von uns überprüfen!

Das erspart Ihnen unter Umständen Zeit — Ärger — Geld.



Otto Theilen

HERNE-SODINGEN

Ruf 5 41 20

Mont-Cenis- Ecke Gysenbergstraße

Gründliche Wagenpflege
vorbildlicher Kundendienst

Der neue Simca 1000 ist da! Dürfen wir Sie zu einer unverbindlichen Probefahrt
einladen? Auch der Simca 1300 (Auslieferung ab August) kann schon jetzt
vorgeführt werden.

Liebe Rundblickleser!

Unser Quiz „Wer kennt die Welt“
findet immer mehr Freunde. Das be-
weist die ständig zunehmende Zahl
der Einsendungen. Auch beim letzten
Mal waren fast alle eingesendeten Lö-
sungen richtig. Wiederum mußte das
Los entscheiden.

Frl. Ute Peper, von der Fa. W. Pfeil
ger, zog die Lose. Den 1. Preis für
Frau Gudrun Thöne, Kirchstr. 115, de
2. Preis erhielt Frl. Rita Wahle, Ge-
tenstr. 1 und den 3. Preis Frau Maria
Chmielewski, Ringstr. 48. Besondere
Glück hat offenbar Frl. Wahle. Sie
gewann zum 2. Mal den 2. Preis. A
len Gewinnern unseren herzlichsten
Glückwunsch.

Und so war es richtig

1. Freiheitsstatue, New York
2. Atomium, Brüssel
3. Kolosseum, Rom.

Auf Seite 8 ds. Ausgabe geht unser
Quiz weiter. Wir wünschen unsere
Lesern viel Glück dabei.

Auflösung „Kreuzworträtsel“

Waagrecht: 1. Adebar, 6. Legat,
Globus, 8. Windel, 12. Amöben, 13.
Timur, 15. Etat, 18. Esau, 19. Udo, 20.
Ran, 22. Ester, 24. or, 25. Rand, 26.
Gur, 28. one, 29. Gag, 31. Oase, 32.
Genua, 33. Seerose.

Senkrecht: 1. Algebra, 2. Delle, 3. eg,
4. Baby, 5. atue, 8. Waterproof, 9.
Imi, 10. Nomen, 11. deus, 13. Storc,
16. Tutor, 17. Ade, 21. Ananas, 22.
Sauger, 24. Od, 26. Nes, 27. Gag,
28. Mus.



Gesundes
Blut
ist
entscheidend

Koter
Kabenhorster
Kurerprob

hilft Ihr Blut erneuern!

Retormhaus

Schäfer

Sodingen, Mont-Cenis-Straße 293

HERNE, Schulstraße 42,

Shamrockstr. 15 u. Bahnhofstr. 89



Hier unser Quiz:

Wer kennt die Welt!

Wir wiederholen noch einmal die Bedingungen:

Schreiben Sie bitte von den drei abgebildeten Bauwerken jeweils den Namen und die Stadt, bei der diese Werke stehen auf eine Postkarte. Senden Sie Ihre frankierte Postkarte (Gebühren 0,15 DM) bis zum 8. August 1963 (Poststempel) an den

„Sodinger Rundblick“
469 Herne-Sodingen
Postfach Nr. 3

Die Benachrichtigung der Gewinner erfolgt bis zum 15. August.

Die Gewinner werden im nächsten Heft veröffentlicht. Die Benachrichtigung erfolgt unter Ausschluss des Rechtsweges. Jeder Teilnehmer erhält eine Lösung einsenden. Schreiben Sie Ihre Anschrift bitte deutlich (Blockschrift).

Und das können Sie gewinnen:

Preis: Einkaufsgutschein über 20 DM

Preis: Einkaufsgutschein über 10 DM

Preis: Einkaufsgutschein über 5 DM

Einkaufsgutscheine können bis zum 31. August 1963 bei den Sodinger Ausgaben werbenden Unternehmen eingelöst werden.

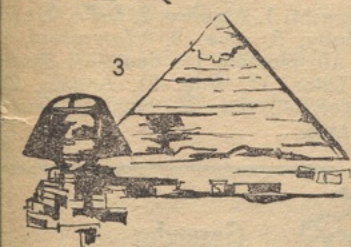
Wir wünschen Ihnen viel Erfolg!



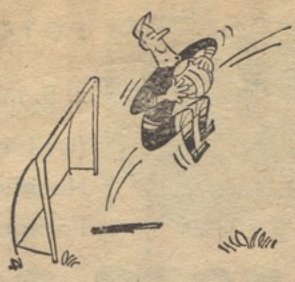
1



2



3



Hinein in den Schlüßverkauf

Aus der Vielzahl unserer Angebote einige Beispiele:

Damen-Sporty:	ab 7,90	9,90	11,90 usw.
Damen-Pumps:	ab 9,90	11,90	13,90 usw.
Damen-Sandale:	ab 3,90	5,90	7,90 usw.
Damen-Pantoletten:	ab 3,90	5,90	7,90 usw.
Kinder-Schuhe 23/26	ab 5,90	7,90	9,90 usw.
Kinder-Sandalen 27/30:	ab 7,90	9,90	11,90 usw.
Kinder-Sandalen 31/35:	ab 9,90	11,90	13,90 usw.
Burschen-Schuhe 36/39:	ab 13,90	15,90	17,90 usw.
Burschen-Sandalen 36/33:	ab 9,90	11,90	13,90 usw.
Herren-Schuhe:	ab 15,90	17,90	19,90 usw.
Herren-Sandalen:	ab 9,90	11,90	13,90 usw.

Rest- und Einzelpaare noch preiswerter!

SO BILLIG IM

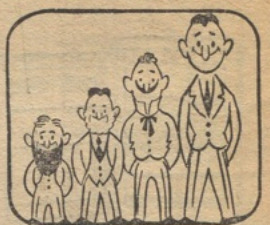
SCHUHHAUS Gerbracht HERNE-SODINGEN AM DENKMAL

Sodingens führendes Schuhhaus mit der größten Auswahl

— Beachten Sie bitte unsere Seitenschau fenster —

— Auch der weiteste Wegt lohnt sich! —

Wußten Sie schon ...



... daß die Durchschnittsgröße der Menschen in den letzten siebenzig Jahren um sieben Zentimeter gestiegen ist? Gleichlaufend damit ist ein schnelleres Wachsen und früheres körperliches Reifwerden zu beobachten. Die Ursache ist noch ungeklärt, da sich sehr viele Umweltsbedingungen geändert haben.



Fische besitzen eine feine Nase
Fische besitzen einen erstaunlich guten Geruchssinn. Entnimmt man zum Beispiel einem Aquarium, das einen Hecht enthält, eine kleine Menge Wasser und gibt dieses in ein zweites Aquarium, das eine Elritze — ein bekannter Fisch europäischer Flüsse — beherbergt, dann gerät diese in einen panikartigen Angstzustand. Ähnlich wirkt ein Tropfen Blut eines Artgenossen. Versuche an wandernden Laichlachsen hatten ein ähnliches Ergebnis. Von vielen dem Flußwasser beigegebenen Geruchsstoffen reagierten sie auf zwei mit Panik, nämlich auf die Ausscheidungen der bestimmter Meeressäuger und des Menschen. Zur Auslösung der Flucht genügte es, daß das Wasser, in dem sich ein Mensch die Hände gewaschen hatte, in den Fluß geschüttet wurde. Die Fische können noch Stoffe riechen, von denen nur ein Gramm in 80 000 Tonnen Wasser aufgelöst wird.

Und nach dem Einkaufsbummel
Gepflegte Küche — Erstklassige Getränke —
Parkplatz vor dem Hause — Eig. Mietwagen



Zum Ausschank gelangt:
Dortmunder Aktien-Bier
Das Bier von Weltruf

Treff der Sodinger Bürger im
Stammhaus Nöthe

Inh. Albert Schreiber — Am Amtshaus
Spezialität: gebackene Hähnchen

Autovermietung Sodingen Ruf 54000